

La dynamique communautaire de TASCHEREAU

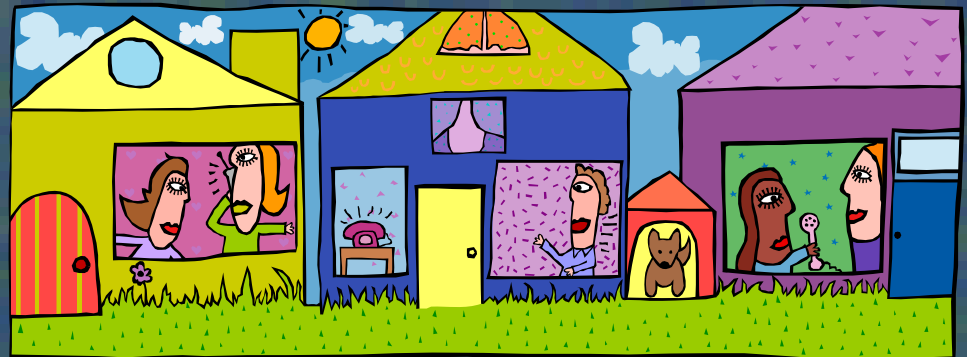
Ou... comment susciter l'engagement
des citoyens dans la municipalité?

Origine de la recherche

- Portraits proposés à l'origine par l'Agence dans chaque MRC
- Demande du Centre de santé et de services sociaux Les Aurores boréales de faire des portraits de communauté sur leur territoire
- Une communauté par secteur desservi par les équipes milieux

Les dimensions étudiées

- La recherche proposait la capacité communautaire.
- Le centre de santé avait retenu deux dimensions :
 - participation
 - réseaux sociaux



PARTICIPATION

PARTICIPATION
SOCIALE, LOISIRS

PARTICIPATION
CITOYENNE

LEADERSHIP

ENGAGEMENT
ACTIF

MOBILISATION
PONCTUELLE

FRÉQUENTATION
D'ACTIVITÉS

Les dimensions

RÉSEAUX SOCIAUX

NATURE DES RÉSEAUX

UTILITÉ DES RÉSEAUX

Réseaux géographiques
(voisinage)

Réseaux d'intérêt
(loisirs, mission sociale,
appartenance à un groupe
spécifique)

Entraide
(gardiennage, transport,
surveillance)

Soutien social

Amitié

Emploi

Dimensions retenues à Taschereau

Comment susciter l'engagement social et
citoyen dans la municipalité?

- la perception des citoyennes et des citoyens envers la communauté et leur niveau d'appartenance
- leur intention d'engagement incluant les motivations et les freins à cet engagement

Méthodologie

- Questionnaire (brunch de la Fête des mères 2005) :
 - 57 répondants-es (sur 88 présents)
 - ✓ 34 femmes et 23 hommes
 - ✓ 31 sur 57 ont + de 50 ans
 - ✓ 53 de Taschereau et 2 de Laferté
 - ✓ 41 sur 57 habitent les villages
- Entrevues individuelles avec :
 - 10 adultes
 - ✓ 8 femmes et 2 hommes
- Entrevues de groupe avec :
 - environ 35 personnes

Limites

- Perception
- Faits ne sont pas vérifiés
- 10 entrevues, 57 questionnaires et discussion de groupe



TASCHEREAU

Pourquoi s'installe-t-on à La Taschereau?

QUESTIONNAIRE		ENTREVUES	
Être né à Taschereau	29	Être né à Taschereau	4
Pour un emploi	16	Pour un emploi	3
Avoir suivi leur conjoint (9♀ sur 10)	10	Avoir suivi les parents	2
		Localisation stratégique	1

Autres critères

- Lieu central entre La Sarre et Amos
- Être à proximité de la famille
- Tranquillité et cadre naturel tout en ayant les services à proximité
- Coût relativement bas du logement

Une perception plutôt positive

- + Tout le monde se connaît
- + La municipalité s'améliore (tournois de hockey, efforts d'embellissement)
- + Club de l'Âge d'or très dynamique (même pour Laferté)
- + Localisation centrale
- + Bon conseil municipal
- + Plusieurs groupes sociaux
- Pas de nouvelles constructions (sauf travaux d'aqueduc)
- Disparition de la corporation des loisirs
- Frontières géographiques (les deux côtés de la voie)

Le sentiment d'appartenance

	En accord +	En désaccord -
J'aime habiter à Taschereau	53	1
Je sens que je fais vraiment partie de la communauté de Taschereau.	52	2
Je suis bien intégré(e) dans ma municipalité.	55	1
Je suis fier ou fière de dire que j'habite Taschereau.	54	2
Je proposerais à des amis (es) de venir s'établir à Taschereau.	51	4



Les freins à l'intégration

- Les besoins de socialisation varient d'une personne à l'autre
- Présence de critiques, de « commérages
- Les non natifs demeurent des « nouveaux
- Taschereau et Laferté constituent deux entités distinctes

Être à Taschereau dans 10 ans

	TOTAL +	TOTAL -
Je me vois toujours habiter à Taschereau dans 10 ans.	49	7

Ceux qui hésitent :

- emploi
- présence des enfants
- services pour les plus âgés

« En général, oui! [je suis contente d'habiter à Taschereau.] C'est sûr qu'y'a des moments où que c'est platte! [...] Moi, je mets pas sur la faute du village, je mets ça sur la faute de ma vie à moi là. Non mais... si j'suis pas bien à Taschereau, j's'rai pas mieux à [X]. Tu peux pas passer tes humeurs ou ta vie psychologique sur un village. »

L'implication dans le milieu

**Personnes ayant fait
du bénévolat au
cours des
6 derniers mois**


		Total	
Sexe	Masculin	8	1/4
	Féminin	24	3/4
Total		32	

Implication dans 19 comités

**Nombre d'heures
de bénévolat par
mois**

Total

Plus de 16 heures	9
De 5 à 15 heures	7
De 1 à 4 heures	7
Moins de 1 heure	8
Total	31




Les freins à l'intégration

Organismes... mais aussi:

- accompagner son enfant à une activité
- bien aménager son parterre, sa maison

Le niveau d'implication



	En accord	En désaccord
J'ai participé à certaines activités dans la municipalité (brunch, Fête de la famille, etc.).	44	8
J'ai participé à certaines tâches ponctuelles (préparation de salles, de repas, entraîner une équipe de sport, etc.).	20	29
Je siège bénévolement dans un comité, un conseil d'administration, etc.	12	34
Je suis responsable d'un comité, d'un organisme ou d'une association.	15	33



L'implication dans le milieu

+ le sentiment d'appartenance est grand...

+ on se sent concerné par sa municipalité et...

+ on veut s'impliquer

L'importance de l'implication

« Les gens qui demeurent dans leur coin et ne veulent pas s'impliquer empêchent une municipalité de mieux vivre et de s'épanouir. »

« Une municipalité sans aucun organisme bénévole serait très boiteuse pour ne pas dire handicapée. »

	En accord +	En désaccord --
La communauté a besoin de l'implication de ses citoyens et citoyennes pour s'épanouir.	52	
Je pense qu'il est important que les citoyens et citoyennes s'impliquent.	52	

Les motivations à l'implication

	En accord +	En désaccord --
Je participe lorsque c'est une cause qui me tient à cœur.	48	
Je m'implique lorsque j'ai du plaisir à le faire.	45	3
J'aime m'impliquer parce que ça me permet de développer des relations amicales .	48	3
J'aime m'impliquer parce que ça me permet d'avoir des relations sociales .	44	5

« Moi, c'est pour rencontrer des gens. On échange beaucoup d'idées pis on vient icitte pis on est toute « pépé »

Les motivations à l'implication

« Moé, c'est les sourires des gens. Ça, c'est ma paye! »
« On a travaillé quasiment 2 – 3 mois après ça. Même pas un « Merci! », même pas une lettre [de X]. Tsé, t'as rien là... Moé, j'trouve ça ben déplorable! »

	En accord +	En désaccord --
Je sens que mon implication est utile.	45	5
Je sens que mon implication est appréciée dans le milieu.	39	10

Les motivations à l'implication

- Le sentiment d'appartenance
- Une appréciation positive de son travail
- « Transférer ses valeurs »
- « Le bien-être de leur communauté »
- « Voir grandir et embellir leur village »



Les contraintes à l'engagement

Je ne m'implique pas...

	En accord +	En désaccord --
parce que cela demande trop de temps	17	37
car je dois m'occuper de ma famille	22	30
car je travaille et je veux me reposer dans mes temps libres	19	31
car je n'ai pas de transport	2	49
car s'impliquer coûte de l' argent	4	50
car je ne connais pas les associations présentes à Taschereau	5	50
car je n'ai pas les habiletés nécessaires pour le faire	6	50
car je ne connais personne pour m'introduire	4	51



LAFERTÉ

Une perception plutôt positive

- + Tout le monde se connaît
- + Très fort sentiment d'appartenance malgré le rattachement à la municipalité de Taschereau

« Moé, c'est Laferté, pis ça reste Laferté. J'ai beau marqué Taschereau en bas là [pour le courrier] moé, c'est à Laferté que je reste, c'est pas à Taschereau! Je changerai de nom quand je changerai de place. »

L'implication dans le milieu

+ On trouve important de s'impliquer (surtout à la sauvegarde de l'église)

+ Importance d'encourager les bénévoles

- Les jeunes ne s'impliquent pas beaucoup

- Il y a des gens qui ne veulent pas s'impliquer

Les liens entre Taschereau et Laferté

- + Beaucoup de liens... obligés
- + Les gens de Laferté utilisent certains services de Taschereau (dépanneur, station d'essence, journal)
- + Fête de Noël qui alterne à chaque année
- + Les gens de Taschereau vont à la grande vente de garage de Laferté
- Rivalité dans le passé
- Quelques frictions relatives au regroupement (église, équipement municipal)



Comment solliciter encourager
l'engagement des citoyennes et
des citoyens?

Quelques pistes...

Pistes

- Journal local « Le Bavard » pour faire circuler l'information sur la vie communautaire
- Les gens doivent aussi s'informer
- Faire circuler l'information sur les associations et les activités locales

Pistes

- Faire connaître les bienfaits de l'engagement
 - « oser s'impliquer »
 - « quand on donne on reçoit »
- Diversifier les formes d'engagement
 - embellir son terrain
 - encourager les commerces locaux
- Diminuer la tâche des bénévoles
- Conserver la dimension « plaisir »

Pistes

- Encourager les bénévoles
 - bénévole du mois dans « Le Bavard »
 - « plus de reconnaissance envers ceux qui s'impliquent »
- Offrir des formations (action bénévole, Croix-Rouge)
- Besoin de leadership

Recrutement

- Solliciter les gens directement
- Aller chercher les jeunes; que les parents et les grands-parents mobilisent leurs enfants
- Que chaque bénévole amène une personne afin d'intégrer de nouvelles personnes au réseau des bénévoles
- Aller chercher des gens de Laferté pour s'impliquer dans des organismes touchant toutes la municipalité

En résumé...

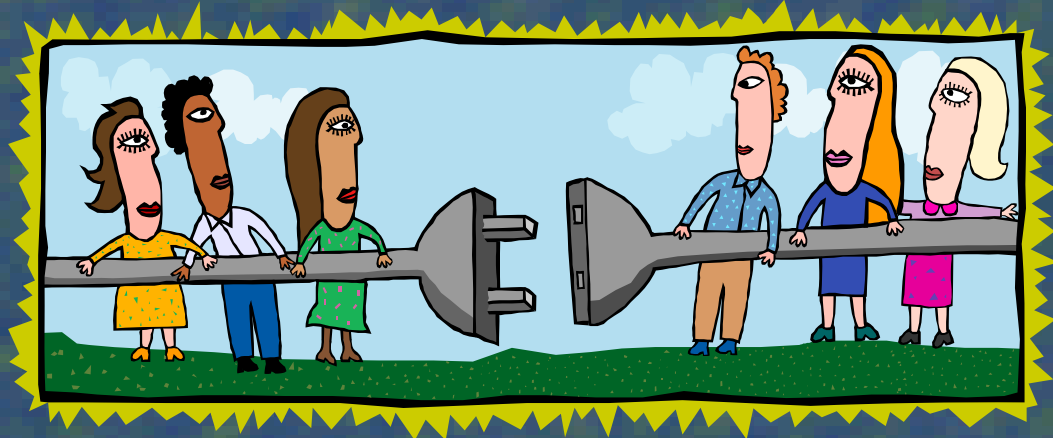
Les gens s'impliquent à
Taschereau



mais il y a des défis à relever

En résumé...

- *créer plus de ponts entre les gens des communautés de Taschereau et de Laferté



Contributions

- **Agent de recherche:**

Yvon Nantel

- **Chercheures:**

Diane Champagne

Paule Simard

- **Équipe de
Taschereau:**

Jean-Marie Poulin

Gilles Nadeau

Johanne Lampron

Jocelyne Deschênes

Carole Coulombe

Luce Morais

Suzie Domingue

- **Équipe territoriale:**

Lise Bégin

Sylvie Bouchard

Suzie Domingue

René Gauthier

Luce Morais

Fernand Nadeau

Anine Olscamp

Yvette Ouellet

Donald Renault

Mireille Vallières